

SILVERSTONE F1®

Видеорегистратор Focus Duo (A50F-Duo)



Руководство пользователя



Обновления баз данных и прошивок, техническая поддержка, продукты, новинки, обзоры, новости – taplink.cc/silverstone_f1



Уважаемый покупатель!

Поздравляем Вас с приобретением видеорегистратора SilverStone F1 Focus Duo (A50F-Duo)!

Основное преимущество новой модели **SilverStone F1 Focus Duo (A50F-Duo)** заключается в её компактных размерах и скрытой установке, а также в наличии дополнительной камеры заднего вида. Широкий угол обзора 150°, мощный процессор и современная матрица обеспечат запись видео высокого качества и днем, и ночью в формате 2K 1440p.

Видеорегистратор, записывающий подробный видеоотчет о событиях на дороге, является одним из самых надежных свидетелей в случае ДТП, незаконного поведения злоумышленников и сотрудников ДПС.

Благодаря встроенному модулю Wi-Fi есть возможность соединения устройства со смартфоном с целью управления настройками и просмотра файлов через специальное приложение!

Внимательно и до конца прочитайте данное руководство, чтобы правильно использовать устройство и продлить срок его службы. Сохраните руководство пользователя для последующего обращения в случае необходимости.

Производитель оставляет за собой право изменять технические характеристики без предварительного уведомления. Актуальная информация содержится на сайте www.silverstonef1.ru.

СОДЕРЖАНИЕ

КОМПЛЕКТАЦИЯ	5
ОСНОВНЫЕ ФУНКЦИИ ВИДЕОРЕГИСТРАТОРА	6
ОПИСАНИЕ КНОПОК И ИНДИКАТОРОВ	7
ОПИСАНИЕ УСТРОЙСТВА	8
УСТАНОВКА	9
ВИДЕОЗАПИСЬ И ПРОСМОТР ФАЙЛОВ.....	10
МЕНЮ НАСТРОЕК	11
УПРАВЛЕНИЕ ПО WI-FI ЧЕРЕЗ ПРИЛОЖЕНИЕ	12
ТЕХНИЧЕСКИЕ ПАРАМЕТРЫ	14

КОМПЛЕКТАЦИЯ

В комплектацию приобретенного Вами видеорегистратора входит:

Видеорегистратор с камерой заднего вида



Кабель питания с проводом и электростатическая наклейка



Руководство пользователя

Гарантийный талон

SILVERSTONE F1™

Видеорегистратор Focus Duo
(A50F-Duo)



Руководство пользователя



Обновление firmware доступно в приложении, техническая поддержка, вопросы, отзывы, жалобы, контакты: support@silverstone.ru



<p>Сервисный центр Серебряный Вилл</p> <p>Место приобретения товара (укажите адрес и наименование продавца)</p>		<p>SILVERSTONE F1™</p>	
Модель ТС	Год ТС	Год выпуска (двигателя)	
Марка ТС	Модель двигателя	Марка топлива	
Марка двигателя (модель)	Год выпуска (двигателя)	Марка трансмиссии	
<p>Имя (фамилия и отчество)</p>		<p>Дата покупки (год)</p>	<p>Место покупки (г.г.)</p>
<p>Подпись покупателя</p>			

Карта памяти в комплект **не входит**

ОСНОВНЫЕ ФУНКЦИИ ВИДЕОРЕГИСТРАТОРА

1. При включении зажигания устройство автоматически включается и начинает запись. При выключении зажигания устройство автоматически прекращает запись и выключается.
2. Оснащен датчиком удара (G-сенсор): когда включен датчик удара, видеофайлу, записанному в момент срабатывания этого датчика (при аварии или столкновении), присваивается статус защищенного. Такие файлы не стираются во время циклической записи и могут быть удалены с карты памяти только через форматирование. Пользователь может выбрать чувствительность датчика удара – высокая, средняя, низкая – или отключить датчик. На российских дорогах встречается много неровностей, попадание в которые может вызвать перегрузку датчика удара – толчок, достаточный для блокировки файла. В результате частых срабатываний датчика удара карта памяти может полностью заполниться. Используйте с осторожностью эту функцию в зависимости от дорожных условий.
3. Имеет функцию циклической записи. Видеозапись сохраняется каждые 1, 3 или 5 минут. Регулировать цикличность записи можно в настройках видеозаписи. Видеофайлы автоматически сохраняются на карту памяти. В случае если память карты переполнена, устройство начинает перезаписывать самые ранние файлы. В случае активации датчика удара видеофайлы защищаются и не перезаписываются автоматически, необходимо освободить место на карте памяти вручную.
4. Имеет функцию воспроизведения видео в приложении.
5. Имеет гнездо для карты microSD (поддерживает минимально 16Гб, максимально 128Гб), необходима карта памяти выше 10 класса.

!! ВАЖНО !!

- Для корректной работы видеорегистратора необходимо использовать оригинальные карты памяти **SilverStone F1 Speed Card** либо другие качественные карты памяти известных и проверенных марок с классом записи не ниже 10, UHS-1, емкостью от 16Гб до 128Гб. Карту памяти необходимо периодически проверять на наличие ошибок, т. к. при интенсивной эксплуатации карта может выйти из строя. Неправильно работающая карта может повлиять на функционирование всего устройства.

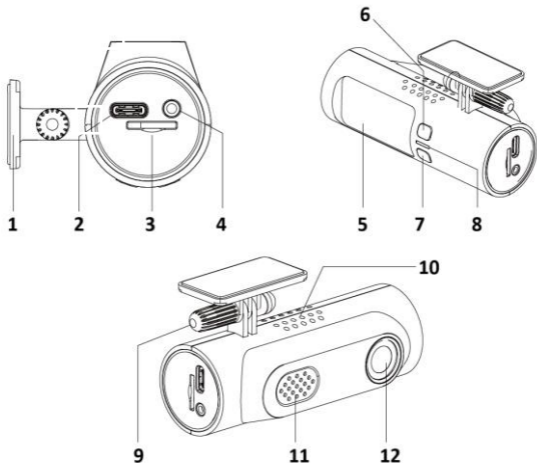
- Производитель не несет ответственности за отсутствие записанных файлов и не гарантирует запись всех происшествий, т. к. некоторые файлы могут не сохраниться из-за комбинации настроек пользователя или других обстоятельств. Перед каждым использованием рекомендуется проверять текущие настройки и режим видеозаписи.
- Устройство осуществляет запись только при подключении питания автомобиля. На качество видео могут влиять погодные условия, время суток, наличие/отсутствие дорожного освещения, въезд в туннели и пр.
- Рекомендуется приобрести отдельную карту памяти, предназначенную для использования только в видеорегистраторе.
- После первой установки карту памяти необходимо отформатировать непосредственно в самом устройстве.
- Не храните посторонние файлы на карте памяти видеорегистратора, это может привести к сбоям видеозаписи.
- Не извлекайте карту памяти во время работы устройства, это может привести к потере данных или к выходу карты из строя.

ОПИСАНИЕ КНОПОК

Кнопка / Функция	Примечание
Кнопка Вкл	Краткое нажатие – включение устройства; включение Wi-Fi*; показ информации о сети Wi-Fi; длительное нажатие – выключение устройства.
Кнопка Фото	Краткое нажатие – сделать фотоснимок (и одновременное включение Wi-Fi*); длительное нажатие – сброс на заводские установки.

*Wi-Fi автоматически выключается после 5 минут неактивности.

ОПИСАНИЕ УСТРОЙСТВА



1.	Крепление	7.	Кнопка Фото
2.	Вход провода питания	8.	LED индикатор
3.	Слот для карты памяти	9.	Установочный винт
4.	Порт для подключения камеры заднего вида	10.	Микрофон
5.	Дисплей	11.	Динамик
6.	Кнопка Вкл.	12.	Камера

1. Подготовка к установке.

Очистите лобовое стекло и нанесите электростатическую наклейку на рекомендуемую область, как показано на рисунке.

Отступите от края лобового стекла и выберите ровную и гладкую поверхность для установки.

Удалите все пузырьки воздуха между наклейкой и стеклом.



2. Установка карты памяти.

Вставьте карту памяти в слот для карт до щелчка.

3. Установка видеорегистратора.

Снимите защитную пленку с наклейки на основании крепления и приклейте видеорегистратор на электростатическую наклейку.

4. Подключите камеру заднего вида в соответствующий порт видеорегистратора.

5. Подключите источник питания.

Как показано на рисунке, проложите шнур питания вдоль верхней части лобового стекла, вниз по передней стойке и вокруг бардачка так, чтобы разъем питания находился рядом с прикуривателем. Подсоедините шнур питания к автомобильному видеорегистратору, затем подключите зарядное устройство к гнезду прикуривателя.



Примечание:

- В зависимости от автомобиля гнездо прикуривателя может быть расположено в разных местах. Рисунок приведен только для справки.

6. Настройте угол видеорегистратора.

Включите видеорегистратор и настройте угол камеры, чтобы камера была направлена вперед.

Начало видеозаписи

Включение/выключение устройства: устройство включается автоматически при включении зажигания. Запись ведется одновременно с помощью двух камер – камеры в видеорегистраторе и камеры заднего вида. При выключении зажигания устройство сохраняет видеозапись и автоматически выключается.

Если отсутствует карта памяти, вставьте карту в гнездо для карты памяти microSD и нажмите на нее до щелчка. Не применяйте большого усилия. Для извлечения карты нажмите на нее до щелчка.

Режим циклической видеозаписи

Устройство осуществляет видеозапись в циклическом режиме. В этом режиме запись видео производится небольшими отрезками: сохраняются отдельные видеоролики длительностью 1-3-5 минут каждый. При заполнении всей памяти удаляется самый «старый» файл, и запись продолжается.

Защита видеозаписи от стирания

При срабатывании датчика удара – система автоматически блокирует текущий файл и защитит его от стирания. Чувствительность датчика удара можно настроить в меню.

Просмотр / воспроизведение видео, настройки видеозаписи

Настройка видеорегистратора осуществляется через приложение Viidure, доступное для скачивания в App Store или Play Market (см. УПРАВЛЕНИЕ ПО WI-FI ЧЕРЕЗ ПРИЛОЖЕНИЕ).

МЕНЮ НАСТРОЕК

Главное меню	Подменю	Описание
Запись звука	Вкл. / Выкл.	По умолчанию: Вкл.
Громкость	Без звука Низкий Средний Высокий	По умолчанию: Средний
Разрешение видео	2K	По умолчанию: 2K
Цикл записи	1 мин / 3 мин / 5 мин	По умолчанию: 1 минута
Обнаружение столкновений	Выключить Высокий Средний Низкий	По умолчанию: Низкий Автоматическая блокировка текущей видеозаписи при столкновении
Wi-Fi имя		По умолчанию: Focus Duo-*****
Wi-Fi пароль		По умолчанию: 12345678
Версия прошивки		Версия программного обеспечения
Форматировать	<input checked="" type="checkbox"/> / <input type="checkbox"/>	Служит для форматирования SD-карты.
Сброс настроек	<input checked="" type="checkbox"/> / <input type="checkbox"/>	Сброс всех настроек на заводские установки

УПРАВЛЕНИЕ ПО WI-FI ЧЕРЕЗ ПРИЛОЖЕНИЕ

Подключение видеорегистратора к смартфону через Wi-Fi

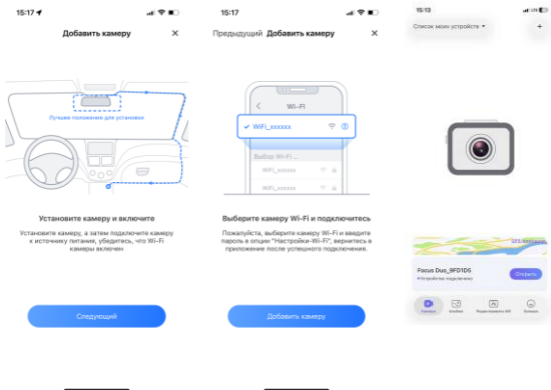
1. Скачайте приложение Viidure в AppStore или Google Play.







2. На смартфоне подключитесь к Wi-Fi сети:

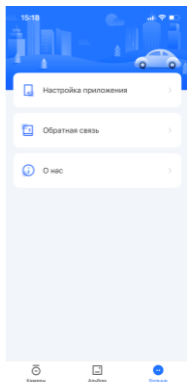
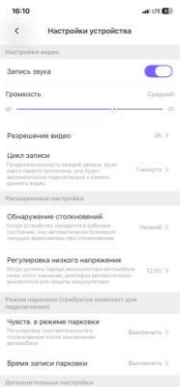
- Имя: Focus Duo*****
- Пароль: 12345678

Теперь Вы можете настраивать видеорегистратор через приложение на Вашем смартфоне.



Управление видеорегистратором через приложение по Wi-Fi

	Просмотр списка файлов, сохраненных в видеорегистраторе (можно просматривать как онлайн, так и загрузить файлы на смартфон, редактировать их, удалять или делиться)
	Сделать фото
	Остановить видеозапись
	Настройки камеры



ТЕХНИЧЕСКИЕ ПАРАМЕТРЫ

Разрешение видео	2K 1440p, 30 кадр/сек
Угол обзора камеры	150°
ТВ-режим	PAL/NTSC
Формат видео	TS
Спецификация карты microSD	SDHC, CLASS10 или больше, минимальный объем памяти 16Гб, максимально поддерживает 128Гб
Дополнительные функции	Wi-Fi модуль, встроенный G-сенсор, циклическая запись, печать времени и даты, звуко-запись
Входное напряжение	5В
Зарядный ток	>120мА
Рабочая температура	-20°C ~ +60°C
Температура хранения	-30°C ~ +70°C



АВТОМОБИЛЬНЫЙ
ВИДЕОРЕГИСТРАТОР

SILVERSTONE F1 A50F-DUO

