

SILVERSTONE F1®

Видеорегистратор Taxi 3 (4K)



Руководство пользователя



Обновления баз данных и прошивок, техническая поддержка, продукты, новинки,
обзоры, новости – taplink.cc/silverstone_f1



Уважаемый покупатель!

Поздравляем Вас с приобретением видеорегистратора SilverStone F1 Taxi 3!

Внимательно и до конца прочитайте данное руководство, чтобы правильно использовать устройство и продлить срок его службы. Сохраните руководство пользователя для последующего обращения в случае необходимости.

Производитель оставляет за собой право изменять технические характеристики без предварительного уведомления. Актуальная информация содержится на сайте www.silverstone1.ru.

!! ВАЖНО !!

- Для корректной работы видеорегистратора необходимо использовать оригинальные карты памяти **SilverStone F1 Speed Card** либо другие качественные карты памяти известных и проверенных марок с классом записи 10 и выше.
- Рекомендуется приобрести отдельную карту памяти, предназначенную для использования только в видеорегистраторе.
- После первой установки карту памяти необходимо отформатировать непосредственно в самом устройстве.
- Не храните посторонние файлы на карте памяти видеорегистратора, это может привести к сбоям видеозаписи.
- Не извлекайте карту памяти во время работы устройства, это может привести к потере данных или к выходу карты из строя.

СОДЕРЖАНИЕ

КОМПЛЕКТАЦИЯ	5
ОСНОВНЫЕ ФУНКЦИИ ВИДЕОРЕГИСТРАТОРА.....	6
УСТАНОВКА.....	8
ОПИСАНИЕ УСТРОЙСТВА.....	9
ФУНКЦИИ КНОПОК.....	10
ОПИСАНИЕ ЗНАЧКОВ НА ДИСПЛЕЕ	12
МЕНЮ НАСТРОЕК.....	13
GPS-ТРЕКИНГ	15
ТЕХНИЧЕСКИЕ ПАРАМЕТРЫ	17

КОМПЛЕКТАЦИЯ

Видеорегистратор	Кронштейн с присоской
	
Автомобильное зарядное устройство	Гарантийный талон
	
Руководство пользователя	
Карта памяти в комплект не входит	
Внешний GPS-модуль приобретается отдельно (в комплект не входит).	

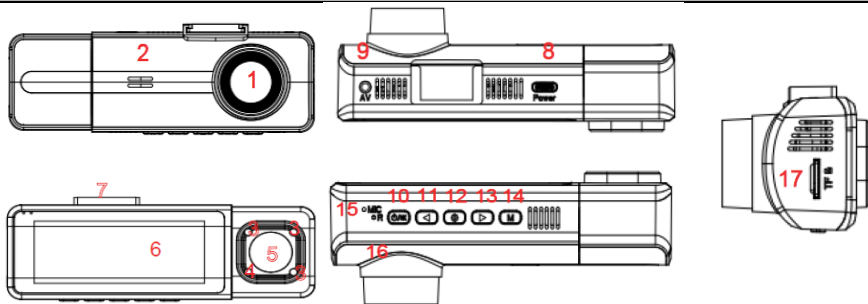
ОСНОВНЫЕ ФУНКЦИИ ВИДЕОРЕГИСТРАТОРА

1. При включении зажигания устройство автоматически включается и начинает запись. При выключении зажигания устройство автоматически прекращает запись. Чтобы остановить запись вручную, нажмите кнопку **OK**. Обратите внимание: в некоторых случаях после выключения зажигания устройство будет продолжать работать. Если Вы столкнулись с данной проблемой, выключите устройство вручную или отключите питание от прикуривателя.
2. Оснащен датчиком удара (G-сенсор): когда включен датчик удара, видеофайлу, записанному в момент срабатывания этого датчика (при аварии или столкновении), присваивается статус защищенного. Такие файлы не стираются во время циклической записи и могут быть удалены с карты памяти только через форматирование. Пользователь может выбрать чувствительность датчика удара – высокая, средняя, низкая – или отключить датчик.
3. Оснащен режимом парковки. При срабатывании датчика удара в припаркованном автомобиле камера автоматически включается и производит запись 10-15 секунд. До этого момента запись вестись не будет, функция позволяет существенно сэкономить место хранения видео.
4. Видеорегистратор оснащен аккумулятором, это позволяет сохранить файл при отключении питания в случае аварии.
5. Запись ведется высокого качества в разрешении 4К.

6. Имеет функцию WDR, которая позволяет повысить качество съемки в ярких и темных местах.
7. Имеет функцию настройки штампа времени и даты на видеозаписи.
8. Имеет функцию циклической записи. Чтобы начать или остановить запись камеры, нажмите кнопку OK, видеозапись сохраняется каждые 1, 2, 3 минуты. Регулировать цикличность записи можно в меню настроек видеозаписи. Видеофайлы автоматически сохраняются на карту памяти. В случае если память карты переполнена, устройство начинает перезаписывать самые ранние файлы. В случае активации датчика удара видеофайлы защищаются и не перезаписываются автоматически, необходимо освободить место на карте памяти вручную.
9. Имеет функцию воспроизведения видео.
10. Имеет гнездо для карты microSD (поддерживает минимально 16Гб, максимально 256Гб), необходима карта памяти выше 10 класса.
11. Опционально комплектуется внешним GPS-модулем, который позволяет записывать координаты автомобиля.



1. Установите прибор на лобовое стекло с помощью присоски-кронштейна таким образом, чтобы устройство не создавало помех водителю.
2. Подключите устройство к сети питания с помощью провода, идущего в комплекте. Один конец автомобильного зарядного устройства необходимо подключить к прикуривателю автомобиля, а второй конец подсоединить к USB-порту.
3. Включение/выключение устройства: устройство включается автоматически при включении зажигания. При выключении зажигания устройство сохраняет видеозапись и автоматически выключается. Для включения и выключения устройства вручную нажмите и удерживайте кнопку включения/выключения.




ОПИСАНИЕ УСТРОЙСТВА



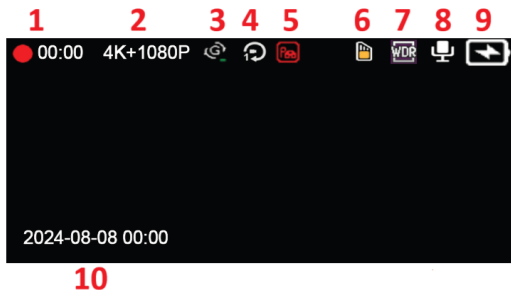
1. Передняя камера	10. /OK Кнопка Вкл/Вык(OK)
2. Динамик	11. Кнопка выбора
3. IR LED	12. Menu Кнопка меню настроек
4. Сенсор освещенности	13. Кнопка выбора
5. Внутрисалонная камера	14. Mode Кнопка режима просмотра
6. Дисплей	15. Микрофон
7. Место крепления кронштейна	16. Кнопка перезагрузки
8. USB-порт (питание / GPS-модуль)	17. Гнездо для карты microSD
9. Порт для доп. камеры (не работает в данной модели)	

ФУНКЦИИ КНОПОК

Кнопка	Функция	Примечание
 <p>(Вкл/Вык/OK)</p>	<p>Включение и выключение / Видеозапись / OK</p>	<p>Длительное нажатие – включение/выключение устройства.</p> <p>В режимах ожидания или видео краткое нажатие – включение/выключение видеозаписи.</p> <p>В меню – подтверждение выбора настроек.</p> <p>В режиме просмотра файлов краткое нажатие – выбор и воспроизведение записанных файлов.</p>
 <p>Кнопки выбора</p>	<p>Выбор настроек</p>	<p>В меню настроек краткое нажатие – переключение между различными опциями в меню.</p> <p>В режиме просмотра файлов краткое нажатие – выбор записанных файлов.</p> <p>В режимах ожидания или видео краткое нажатие ◀ – выбор выведения на экран изображения с основной камеры, со второй камеры или 50/50. Краткое нажатие ▶ – включение/выключение микрофона.</p>

 Кнопка меню настроек	Вход в меню	Для доступа в меню остановите сначала запись однократным нажатием кнопки OK . Краткое нажатие – вход или выход из меню.
 Кнопка режима просмотра	Просмотр файлов	В режимах ожидания или видео длительное нажатие – вход в режим просмотра файлов, краткое нажатие – сделать фотоснимок. В режиме просмотра файлов краткое нажатие – шаг назад или выход из режима.
 RESET	Перезагрузка	Кнопка перезагрузки системы.

ОПИСАНИЕ ЗНАЧКОВ НА ДИСПЛЕЕ



1.	Время записи файла.	6.	Карта памяти.
2.	Разрешение видео.	7.	Индикатор функции WDR.
3.	Индикатор G-сенсор.	8.	Микрофон.
4.	Индикатор циклической записи.	9.	Заряд батареи.
5.	Индикатор режима парковки.	10.	Дата и время.

МЕНЮ НАСТРОЕК

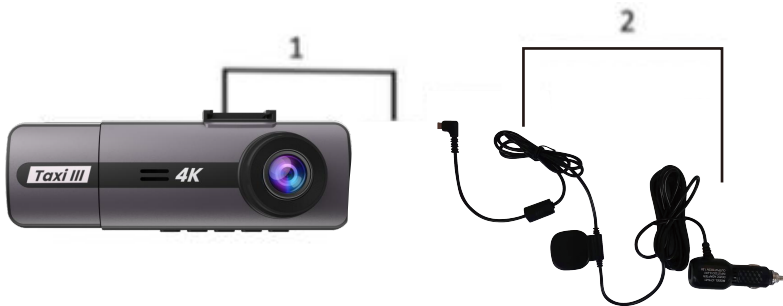
Главное меню	Подменю	Описание
Разрешение	4К+1080P 1080P+1080P	По умолчанию: 4К+1080P
Циклическая запись	1 минута 2 минуты 3 минуты	По умолчанию: 1 минута
Запись звука	Вкл Вык	По умолчанию: Вкл
G-сенсор	Вык Низк. Средн. Высок.	По умолчанию: Вык
Режим парковки	Вык Вкл	По умолчанию: Вык
Штамп дата/время	Вкл Вык	По умолчанию: Вкл
Госномер авто	Вык Вкл	По умолчанию: Вык
WDR	Вкл Вык	По умолчанию: Вкл
Автоотключ. экрана	Вык 1 минута	По умолчанию: Вык

	2 минуты 3 минуты	
Звук кнопок	Вкл Вык	По умолчанию: Вкл
Громкость	Вык Низк. Средн. Высок.	По умолчанию: Средн.
Звук при включении	Вкл Вык	По умолчанию: Вкл
Язык	Русский English	По умолчанию: Русский
Дата/Время	ДД/ММ/ГГГГ чч:мм:сс	Установите дату и время.
ИК-подсветка	Вык/Вкл/Авто	По умолчанию: Автоматическая
Внутрисалонная камера	Вкл Вык	По умолчанию: Вкл
Экспозиция	-3...+3	По умолчанию: 0
Форматирование		Удаление всех данных с карты памяти.
Заводские настройки		Сброс на заводские настройки
Версия ПО		Посмотреть версию прошивки

Видеорегистратор SilverStone F1 Taxi 3 может быть дополнительно оснащён внешним GPS-модулем (не входит в комплект поставки и приобретается отдельно).

Перед первым подключением внешнего GPS-модуля необходимо:

1. отформатировать карту памяти непосредственно в самом устройстве;
2. подключить модуль, как показано на рисунке ниже;
3. перезагрузить видеорегистратор.



Внешний GPS-модуль автоматически в течение нескольких минут после включения видеорегистратора устанавливает связь со спутниками GPS и активирует систему слежения и записи траектории движения автомобиля по координатам GPS.

Посмотреть видео с привязкой к карте можно с помощью специальной программы, которую нужно скачать с официального сайта www.SilverStoneF1.ru.

ТЕХНИЧЕСКИЕ ПАРАМЕТРЫ

Разрешение видео	4K (3840x2160), 30 кадр/сек
Входное напряжение	5В
Частота	50Гц/60Гц
Зарядный ток	>120мА
Аккумулятор	200мАч (используется для сохранения файлов при отключении питания)
Рабочая температура	-15°C ~ +60°C
G-сенсор	Встроенный
Внешний GPS-модуль	Опционально (приобретается отдельно)
Циклическая запись	Есть
Угол обзора камеры	140°
Дисплей	3,16 дюйма, IPS
Формат фото	JPG
Формат видео	TS
Видеокодек	H.264

Спецификация карты microSD	CLASS 10 или больше, минимальный объем памяти 16Гб, максимально поддерживает 256Гб
Печать времени и даты	Есть
Гос. номер автомобиля	Есть
Звукозапись	Есть
Поддерживаемые языки	Русский, английский
Размер, мм	120x40x40
Вес, г	85,5



АВТОМОБИЛЬНЫЙ ВИДЕОРЕГИСТРАТОР
SILVERSTONE F1 TAXI 3

